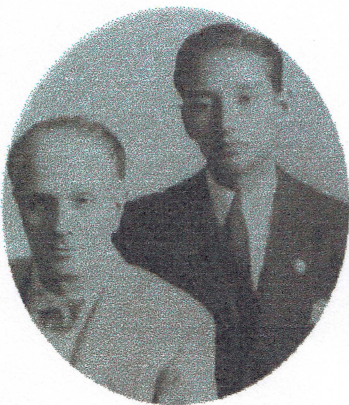


PRODUCED BY PONG STUDIO
©1988 PONG STUDIO.
ALL RIGHTS OF THE MANUFACTURER AND OF THE RECORDED WORK RESERVED. UNAUTHORIZED REPRODUCTION, SALE, RENTAL, LENDING, DISTRIBUTION, REPRODUCTION AND COPIING OF THIS RECORDING PROHIBITED. MADE IN THAILAND.

ผลงานประพันธ์ในบทละครของ อาจารย์ประสิทธิ์ ศิลปบรรเลง

ผลงานประพันธ์ในบทละครเพลงของ
อาจารย์ประสิทธิ์ ศิลปบรรเลง

บรรเลงโดยวงดนตรีคณะมหาวชิ
ควบคุมวงโดย อาจารย์ประสิทธิ์ ศิลปบรรเลง

ผลงานในบทละคอนของ อาจารย์ประสิทธิ์ ศิลปบรรเลง

บรรณาธิการโดย วรณศิริ วัฒนศิริกุล

๑. รักชยานาฬ สุเทพ
๒. เจาโนไม้ สวดี
๓. โฉมงาม อติเรก
๔. ความรักครวญหา สวดี
๕. ครวญใจได้อิทธิง, สวดี
๖. โสมสาวหา สวดี
๗. รักแค้น อติเรก, สวดี
๘. หลงคอย อติเรก
๙. กอดสายชล สุภาพ, สวดี
๑๐. กวนนรัก อติเรก, สวดี
๑๑. โอ้จันทร์หา อติเรก
๑๒. เพื่องเทียน อติเรก
๑๓. จันทราผาคัน สวดี
๑๔. สายสัมพันธ์ สุภาพ, สวดี
๑๕. จามเพื่องจันทร์ อติเรก
๑๖. ยามสิ้นแสงตะวัน ครูดีดดา
๑๗. บุปผาบาน ครูดีดดา
๑๘. ยามสิ้นแสงตะวัน (บรรเลง)

ภาคภาษาอังกฤษ

PROGRAMME 1

1. STARS AND LOVE
2. SIANG TIAN
3. SHADOW IN THE WATER
4. LOVE LAMENT

PROGRAMME 2

1. DAMNERN SIGH
2. IN THE MIDDLE OF A STREAM
3. MOMENT OF SUNSET
4. SIAMESE SUITE

PRASIDH SILAPABANLENG, SON OF THE LATE LUANG PRADITPAIROH (SORN SILAPABANLENG), ONE OF THE MOST CELEBRATED TRADITIONAL THAI MUSIC MASTERS AND COMPOSERS, WAS BORN IN 1912. AFTER LEARNING THAI MUSIC FROM HIS FATHER, THE COMPOSER'S INSPIRATION OF MUSIC BROUGHT HIM TO JAPAN WHERE, AT THE IMPERIAL ACADEMY OF MUSIC GEI-DAI UNIVERSITY IN TOKYO, HE STUDIED COMPOSITION AND CONDUCTING UNDER THE SUPERVISION OF PROFESSOR DR. KLAUS PRINGSHEIM-WHO IN TURN WAS A STUDENT OF THE TWO GREATEST COMPOSERS GUSTAV MAHLER AND RICHARD STRAUSS. FROM THE AGE OF 28 TO EARLY 40, THE COMPOSER WROTE SEVERAL SMALL COMPOSITIONS FOR MANY THEATRICAL PLAYS OF THE DAY. AT THE AGE OF 42, HE COMPLETED HIS FIRST SYMPHONY-THE SIAMESE SUITE WHOSE DEBUT IN 1955 WAS PERFORMED IN MANILA AT A UNESCO SPONSORED MUSIC CONFERENCE. HIS MAJOR WORK-SIANG TIAN SYMPHONIC POEM WITH FEMALE CHORUS-WAS COMPLETED AT THE AGE OF 79.

SIANG TIAN. THE COMPOSITION WAS A CREATIVE WORK BY TWO THAI FATHER AND SON COMPOSERS. THE FATHER WAS LUANG PRADITPAIROH WHO FIRST COMPOSED THE **SIANG TIAN** IN TRADITIONAL THAI STYLE THAT WAS VERY MUCH ADMIRER BY MANY FOR ITS GRACEFUL AND ROMANTIC IMPRESSION. PRASIDH SILAPABANLENG INITIALLY ARRANGED THE **SIANG TIAN** FOR A STRING QUARTET BASED ON HIS FATHER'S COMPOSITION. THEREAFTER HE RECOMPOSED IT FOR A FULL SYMPHONY ORCHESTRA WITH FEMALE CHORUS. THE OUTCOME OF THIS WORK-OF-ARTS CREATED BETWEEN FATHER AND SON IS ONE OF GRACEFUL AND ROMANTIC PIECE OF NEATLY MUSIC DEDICATED TO THAILAND AND THE WORLD.

SIAMESE SUITE. THE COMPOSITION WAS COMPLETED IN 1954 AND WAS GIVEN ITS FIRST PERFORMANCE BY THE NATIONAL SYMPHONY ORCHESTRA OF THE PHILLIPINES IN 1955 AT THE SOUTHEAST ASIAN MUSIC CONFERENCE HELD IN MANILA. THE COMPOSITION HAS FOUR SHORT MOVEMENTS NAMELY, MOON OVER THE TEMPLE, IN THE GRAND PALACE, SIAMESE LAMENT AND IN THE BANGKOK'S CHINA TOWN.

DAMNERN SIGH. THE COMPOSER WROTE THIS PIECE OF MUSIC FIRST IN THE FORM OF A STRING QUARTET, BASING ON THE TRADITIONAL THAI VERSION ARRANGED BY HIS FATHER, LUANG PRADITPAIROH. THE COMPOSITION WAS THEREAFTER PLAYED BY ALL STRINGS OF THE SYMPHONY ORCHESTRA.

STARS AND LOVE, SHADOW IN THE WATER, LOVE LAMENT, IN THE MIDDLE OF A STREAM AND MOMENT OF SUNSET WERE PARTS OF SONGS WRITTEN FOR SEVERAL THEATRICAL PLAYS. THEY WERE ARRANGED FOR A STAGE ORCHESTRA COMPRISING 14 INSTRUMENTS ONLY. THE COMPOSITIONS WERE ENLARGED AND REARRANGED FOR FULL SYMPHONY ORCHESTRA BY MR. JOHN GEORGIADIS, THE MUSICAL DIRECTOR AND PRINCIPAL CONDUCTOR OF THE BANGKOK SYMPHONY ORCHESTRA.

THE BANGKOK SYMPHONY ORCHESTRA.

CONDUCTOR : JOHN GEORGIADIS

PRODUCTION AND RECORDING ENGINEER : CHRIS CRAKER

RECORDING TOOK PLACE IN FEBRUARY 1995 AT AUDITORIUM OF THE HUA CHIEW CHALERM PRAKIAT UNIVERSITY.

FEMALE CHORUS COMPRISING

- SOPRANO GROUP : JAIRATH PITAKCHAROEN, KASANA RAJBHAND AND WANWISA YOOTHONG
- ALTO GROUP : WARUNEE BOONRANG, THANAPORN WAEKPRAYOON AND PANTIP PANJAMAWAT

EXECUTIVE PRODUCER : DR. KULTHORN SILAPABANLENG (SON OF PRASIDH SILAPABANLENG AND GRANDSON OF LUANG PRADITPAIROH)

SPECIAL THANKS TO :

THE PRESIDENT AND THE ADMINISTRATORS OF THE HUA CHIEW CHALERM PRAKIAT UNIVERSITY.

MRS. MATHUROSE VISUTHAKUL

THE BANGKOK SYMPHONY ORCHESTRA FOUNDATION

MRS. APSORN KURMAROHITA

MR. KASEM SUWONG

- เสียงเทียน : ดุริยนิพนธ์ชิ้นนี้เป็นทั้งงานอนุรักษ์และงานสร้างสรรค์ชิ้นใหม่อย่างวิจิตรปราณีตของสองดุริยิกวีไทยผู้เป็นบิดาและบุตร ท่านบิดา (หลวงประดิษฐไพเราะ) ได้ประพันธ์ขึ้นจากเพลงเก่าสองชิ้นเป็นสามชิ้นและชิ้นเดียวจนครบลักษณะเถา อาจารย์ประสิทธิ์ ศิลปบรรเลงได้เรียบเรียงเพลงเสียงเทียน ครั้งแรกในลักษณะ String Quartet และหลังจากนั้นได้ประพันธ์ชิ้นใหม่สำหรับหม่่นักร้องโซปราโนและอัลโต ร่วมกับวงดุริยางค์ซิมโฟนี ผลคือเป็นเพลงเสียงเทียนที่มีความสง่างามประสานกับความอ่อนหวานซาบซึ้ง อันเป็นงานรังสรรค์ร่วมกันระหว่างบิดาและบุตร ฝากไว้เป็นสมบัติอีกชิ้นหนึ่งแก่ชาติไทยและชาวโลก
- โซมิสสวาท: ได้รับการประพันธ์ขึ้นในราว พ.ศ. ๒๔๙๗ และได้รับการแสดงครั้งแรกในปี พ.ศ. ๒๔๙๘ ในงานประชุม Southeast Asian Music Conference. ที่กรุงมะนิลา ประเทศฟิลิปปินส์ บทประพันธ์สำหรับวงดุริยางค์ซิมโฟนีชิ้นนี้ประกอบด้วย ๔ Movements ได้แก่ Moon over the Temple, In the Grand Palace, Siamese Lament และ In the Bangkok's China Town.
- ดำเนินทราย: ประพันธ์ขึ้นจากเพลงไทยเดิมทางเปลี่ยนของท่านบิดา (หลวงประดิษฐไพเราะ) ในลักษณะ String Quartet และได้รับการดัดแปลงให้บรรเลงโดยใช้เครื่องสาย (Strings) ทั้งวงของดุริยางค์ซิมโฟนี
- ดวงดาวกับความรัก, เงาในน้ำ, ความรักครวญหา, กลางสายชล, และยามสิ้นแสงตะวัน: เป็นส่วนหนึ่งของบทเพลงที่ประพันธ์ขึ้นสำหรับบรรเลงในละครเรื่องต่างๆ เดิมเรียบเรียงเสียงประสานไว้สำหรับวงดุริยางค์เล็กขนาด ๑๔ ชิ้น และได้รับการขยายและเรียบเรียงเสียงประสานใหม่สำหรับวงดุริยางค์ซิมโฟนีโดย Mr. John Georgiadis ผู้อำนวยการเพลงของวงดุริยางค์ซิมโฟนีกรุงเทพ

-
- **Siang Tian:** The creative joint venture of father and son, this piece was first composed by Luang Praditpairon in the traditional Thai style renowned for its graceful and romantic expression.

The first significant rearrangement of the piece was completed by Luang's son, Prasidh Silapabanleng. Initially arranged for a string quartet based on his father's original composition, Prasidh took the work to greater proportions when he re-composed it to accommodate a full orchestra and female chorus. The splendidly romantic composition which sprang from this father-and-son effort gave Thailand (and the world) a stylistic work of art which is recognised as a modern classic.

- **Stars and Love, Shadow in the Water, Love Lament, In the Middle of a Stream, and Moment of Sunset:** Comprised from portions of songs originally written for several theatrical plays, these works were first arranged by Prasidh for a stage orchestra limited to fourteen instruments. Seeking to enlarge the composition, Mr John Georgiadis, musical director and principal conductor of the Bangkok Symphony Orchestra, has re-arranged the works to allow performance by the symphony orchestra. This masterful treatment has allowed the various melodies of the individual pieces to be appreciated in a continuous thread of compositional ingenuity.
 - **Damnern Sigh:** Originally written for string quartet, this work was Prasidh's orchestration of the traditional Thai version composed by his father, the famed Luang Praditpairon. In subsequent compositions, it was performed by the entire string section of the Symphony orchestra which lent full-bodied sound to the piece.
 - **Siamese Suite:** Completed in 1954, this composition was given its first performance by the National Symphony Orchestra of the Philippines one
-